

# SuperFOIL

## Návod na instalaci – Plochá střecha

### Pokyny k instalaci:

SuperFOIL lze použít na libovolný typ střechy nebo střešní konstrukce.

SuperFOIL lze pokládat horizontálně nebo vertikálně, pokud nelze jinak, v závislosti na charakteru plochy, která má být izolována (výjimka u SF19BB a SF40BB viz bod 1).

SuperFOIL lze dělit a upravit řemeslným nožem nebo nůžkami.

SuperFOIL je upevňována pomocí galvanizovaných nebo nerezových sponek. Doporučujeme je překrýt šroubotěsnou páskou, která těsní i při použití hřebíků (šroubů) na upevnění latí.

Je nutné zabránit kontaktu s olovem, mědí a jejich slitinami.

SuperFOIL je neefektivnější při **použití vzduchové mezery na obou stranách**, kterou lze vytvořit pomocí latí.

Pásku SuperFOIL použijte na všechna překrytí a spoje (výjimka u SF19BB a SF40BB viz bod 1).

SuperFOIL se nesmí nikdy dotýkat kouřovodu a použít k jejich izolaci. Doporučuje se použít kolem komínu protipožární izolaci 8 až 10 cm, SuperFOIL k ní oříznout a utěsnit SF páskou.

Dbejte na dobré, vodotěsné zpracování všech spojů, zejména kolem průchodů potrubí, světlíků, po stranách střešního okna, návaznost na stěny ap. Je-li nutno provést tupý spoj, uřízněte materiál delší o 3-5 mm, zatlačte ho do sousedního materiálu a utěsněte SF páskou.

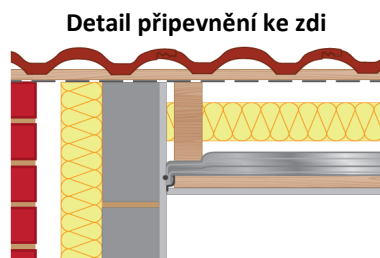
Utěsněte okraje nevětraných vzduchových mezer, izolace je vzduchotěsný proces!

Zápusťná bodová svítidla musí být opatřena schválenými stínidly a kryty, SuperFOIL ořízněte kolem krytu s minimální mezerou 25 mm a oříznutý kraj zcela utěsněte SF páskou. Doporučuje se použít protipožární armatury.

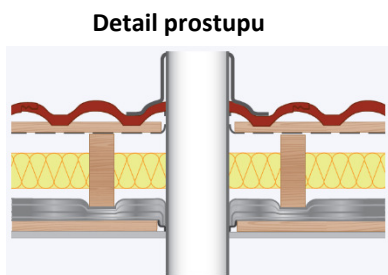
SuperFOIL je nutné skladovat v místnosti nebo venku zakrytou až do okamžiku použití. Chránit před živly.

Při instalaci venku za jasného slunečního svitu se vyvarujte silnému odrazu slunečních paprsků.

Při manipulaci a instalaci nejsou vyžadovány žádné ochranné pracovní pomůcky.



Detail připevnění ke zdi



Detail prostupu



Detail zápusťného bodového svítidla

### Způsoby instalace izolace SuperFOIL:

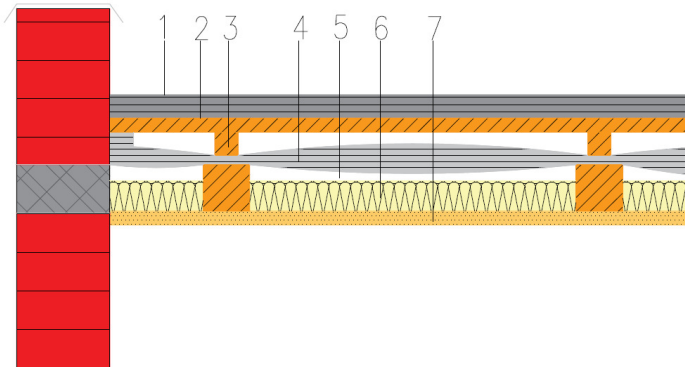
1. Nad trám
2. Pod trám
3. Instalace „DUET“

#### 1. Nad trám

##### PAROPROPUSTNÁ IZOLACE

SF19BB SF40BB

Lze použít samostatně, ale i s běžnou izolací (minerální vata apod.)



- 1 – Skladba střešní krytiny
- 2 – Plnoplošné bednění z dřevěných prken
- 3 – Větraná vzduchová mezera/kontratě
- 4 – Tepelná izolace Superfoil paropropustná
- 5 – Trámy/nevětraná vzduchová mezera
- 6 – Běžná tepelná izolace
- 7 – Vnitřní obložení

Dbejte na to, aby matná strana paropropustné izolace SuperFOIL byla položena vždy směrem nahoru!

Paropropustnou izolaci instalujte vždy vodorovně přes trám, a překryjte každý spoj cca 100 mm.

SuperFOIL upevněte přímo na trám sponami (velikost viz tabulka) rozmístěnými v pravidelné rozteči 50–100 mm. Instalaci latě podélně na trám upevníte izolaci SuperFOIL a zároveň vytvoříte vzduchovou mezeru a na lať můžete upevnit odvěšovací membránu (SFBB).

# SuperFOIL

## Návod na instalaci – Plochá střecha

Role paropropustné izolace SF19BB a SF40BB je opatřena po celé délce na jedné straně oboustrannou lepicí páskou, kterou po odstranění ochranné vrstvy spojíte role.

Všechny ostatní spoje spojte pomocí pásky SF Superior nebo jakoukoliv butylovou páskou.

Při instalaci nad trám se doporučuje mezi sádkarton a trám (tj. pod trám) instalovat parotěsnou izolaci (SFTV), aby se zamezilo riziku vzniku kondenzace par.

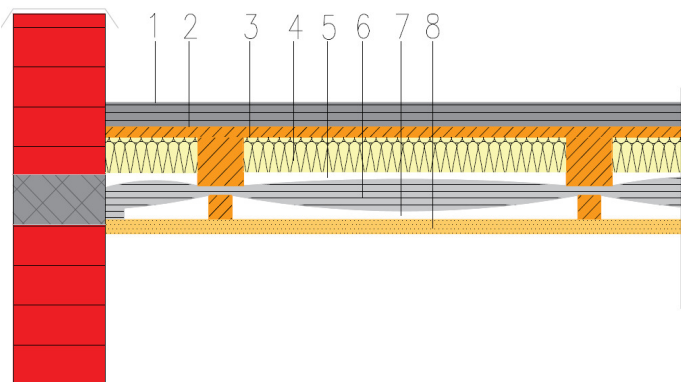
Izolaci SuperFOIL upevněte kolem stěny.

### 2. Pod trám

#### PAROTĚSNÁ IZOLACE

SF19+ SF40  
SF19FR SF40FR SF60FR

Lze použít samostatně, ale i s běžnou izolací (minerální vata apod.)



- 1 – Skladba střešní krytiny
- 2 – Plnoplošné bednění z dřevěných prken
- 3 – Hydroizolace
- 4 – Běžná tepelná izolace
- 5 – Trámy/nevětraná vzduchová mezera
- 6 – Tepelná reflexní izolace SuperFOIL parotěsná
- 7 – Kontratě/nevětraná vzduchová mezera
- 8 – Vnitřní obložení

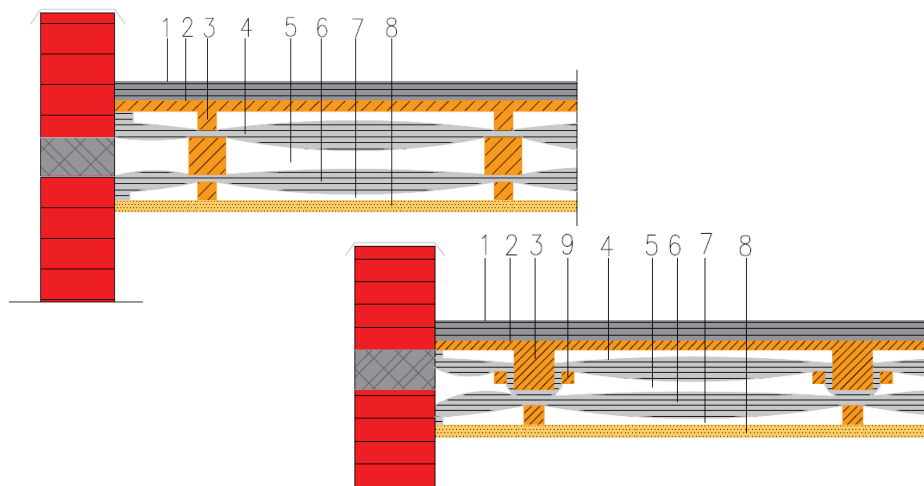
Izolaci SuperFoil pokládejte pod trám horizontálně kolmo k trámu. Překryjte každý spoj cca 100 mm.

SuperFOIL upevněte přímo na trámy sponami (velikost viz tabulka) rozmístěnými v pravidelné rozteči 50–100 mm. Instalaci kontratě (latě podélné) vytvoříte vzduchovou mezera a zároveň konstrukci pro vnitřní obložení. Místo dřevěných latí můžete použít pro upevnění sádkartonu sádkartonové profily.

Izolaci SuperFOIL uřízněte a utěsněte kolem svislé stěny nebo k izolaci dutých stěn, pokud je přítomna.

Při instalaci parotěsné izolace SuperFOIL pod trám zamezíte riziku vzniku kondenzace par.

### 3. Instalace „DUET“



- 1 – Skladba střešní krytiny
- 2 – Plnoplošné bednění z dřevěných prken
- 3 – Větraná vzduchová mezera/kontratě
- 4 – Tepelná izolace SuperFOIL paropropustná
- 5 – Trámy/nevětraná vzduchová mezera
- 6 – Tepelná reflexní izolace SuperFOIL parotěsná
- 7 – Kontratě/nevětraná vzduchová mezera
- 8 – Vnitřní obložení
- 9 – Latě

Při instalaci „DUET“ použijte nad trám paropropustnou izolaci SuperFoil a pod trám parotěsnou izolaci SuperFOIL. Návod k instalaci viz bod 1 a 2.

#### Tabulka velikosti latí a spon pro instalaci SuperFOIL

Produkt			Minimální velikost latě (mm)	Velikost spony (mm)
SF19+	SF19BB	SF19FR	38	20
SF40	SF40BB	SF40FR	50	30
		SF60FR	63	40