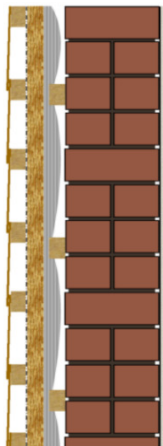


SuperFOIL

Návod na instalaci – Izolace zdi i dřevostavby

2. Exteriér - Zateplení fasády

PAROPROPUSTNÁ IZOLACE PAROTĚSNÁ IZOLACE



SF19BB * SF40BB * SFBB
SF19+ * SF40 * SF19FR * SF40FR * SF60FR - SFTV

Na zeď použijte latě (velikost viz tabulka). Latě po obvodu fasády, oken a dveří dobře vycentrujte. Další latě instalujte s mezerou 600 až 700 mm vertikálně nebo horizontálně.

Při instalaci SuperFoilu vertikálně začněte v nejvyšším bodě a pokračujte směrem dolů. Při instalaci SuperFOILu horizontálně začněte od spodu a pokračujte směrem nahoru. Překryjte každý spoj cca 100 mm.

Dbejte na to, aby matná strana paropropustné izolace SuperFOIL SF19BB nebo SF40BB byla položena vždy směrem ven z domu!

SuperFOIL upevněte na latě sponami rozmístěnými v pravidelné rozteči 50–100 mm. Instalací kontralatě napříč upevníte izolaci SuperFOIL a zároveň vytvoříte vzduchovou mezeru. Na lať můžete upevnit odvzdušňovací membránu (SFBB). Rozteč kontralatí zvolíte dle typu fasády (obložení).

Podél dlouhého okraje role paropropustné izolace SF19BB a SF40BB je 100 mm přesah vnějšího matného materiálu opatřený po celé délce lepicí vrstvou, kterou po odstranění ochranné pásky role spojíte.

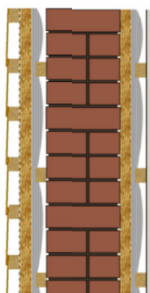
Všechny ostatní spoje spojte pomocí pásky SF Superior nebo jakoukoliv butylovou páskou.

Při zateplení fasády se doporučuje v interiéru pod sádkarton instalovat parotěsnou izolaci (SFTV), aby se zamezilo riziku vzniku kondenzace par.

Při použití parotěsné izolace na zateplení fasády nutno zajistit svod kondenzačních par..

3. Instalace „DUET“

PAROPROPUSTNÁ IZOLACE PAROTĚSNÁ IZOLACE



SF19BB * SF40BB * SFBB
SF19+ * SF40 * SF19FR * SF40FR * SF60FR * SFTV

Při instalaci „DUET“ použijte na venkovní zateplení fasády paropropustnou izolaci SuperFoil a na zateplení interiéru parotěsnou izolaci SuperFOIL.

Návod k instalaci viz bod 1 a 2.

DŘEVOSTAVBA

Interiér



Exteriér



Instalace „DUET“



Izolaci SuperFOIL lze položit při instalaci přímo na nosné panely dřevostavby bez laťování, **ale tím se sníží tepelný výkon izolace.**

Nejlépe postupujte stejně jako u zateplení zdi.

Tabulka velikosti latě a spon pro instalaci SuperFOIL

Produkt			Minimální velikost latě (mm)	Velikost spony (mm)
SF19+	SF19BB	SF19FR	38	14 - 20
SF40	SF40BB	SF40FR	50	30
-	-	SF60FR	63	40

SuperFOIL

Návod na instalaci – Izolace zdi i dřevostavby